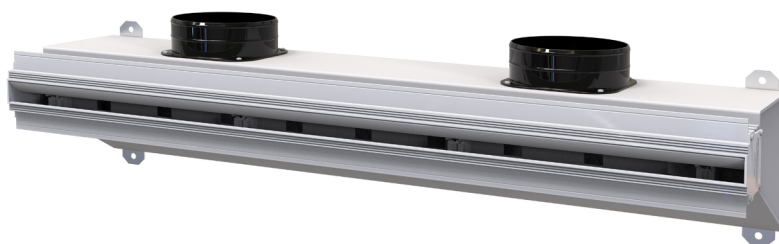


# Diffusore lineare a scomparsa in PVC anticondensa con serranda, plenum coibentato e deflettore centrale

- cod. PWD301412 - cod. PWD301413 - cod. PWD301420  
- cod. PWD301421 - cod. PWD301428 - cod. PWD301429  
- cod. PWD301436 - cod. PWD301437 - cod. PWD301444  
- cod. PWD301445 - cod. PWD301452 - cod. PWD301453  
- cod. PWD301460 - cod. PWD301461 - cod. PWD301468  
- cod. PWD301469 - cod. PWD301476 - cod. PWD301477  
- cod. PWD301484 - cod. PWD301485



## DESCRIZIONE

Diffusore lineare a scomparsa in PVC anticondensa con serranda, plenum coibentato e deflettore centrale. Disponibile con feritoia da 20 o 30 mm di colore bianco o nero.

Il plenum dal design unico e originale è realizzato in lamiera zincata rivestito in polietilene a celle chiuse.

Questo diffusore lineare a scomparsa unisce funzionalità e design, integrandosi perfettamente in tutti gli ambienti e consente una diffusione dell'aria uniforme ed una elevata induzione termica.

Il PVC con cui è realizzato questo innovativo diffusore, contrariamente all'alluminio, per caratteristiche fisiche non produce condensa, questo evita la formazione di funghi, muffe e batteri all'interno del diffusore e garantisce un ottimo isolamento murario.

I collarini di ingresso sono inclusi nella confezione e sono da montare in opera, in base alle esigenze di installazione.

Il plenum è dotato di ulteriori predisposizioni sia per canalizzazioni supplementari che condotti VMC, da sfondare al bisogno.

La serranda permette di regolare il quantitativo d'aria desiderato e può essere tarata mediante un cacciavite.

All'interno dei profili sono ricavati gli alloggiamenti che consentono il montaggio del deflettore centrale in PVC regolabile.

Modificando la direzione del deflettore centrale è possibile orientare il flusso dell'aria in funzione dell'ambiente di installazione, ottenendo se necessario un effetto Coanda.

## APPLICAZIONI

Diffusore ideale per installazioni a parete o soffitto, sia in mandata che ripresa, ad una altezza compresa tra 2,5 m e 3,1 m.

## ACCESSORI

- Staffe di fissaggio a controsoffitto, incluse nella fornitura.
- Kit di continuità, acquistabile separatamente.

